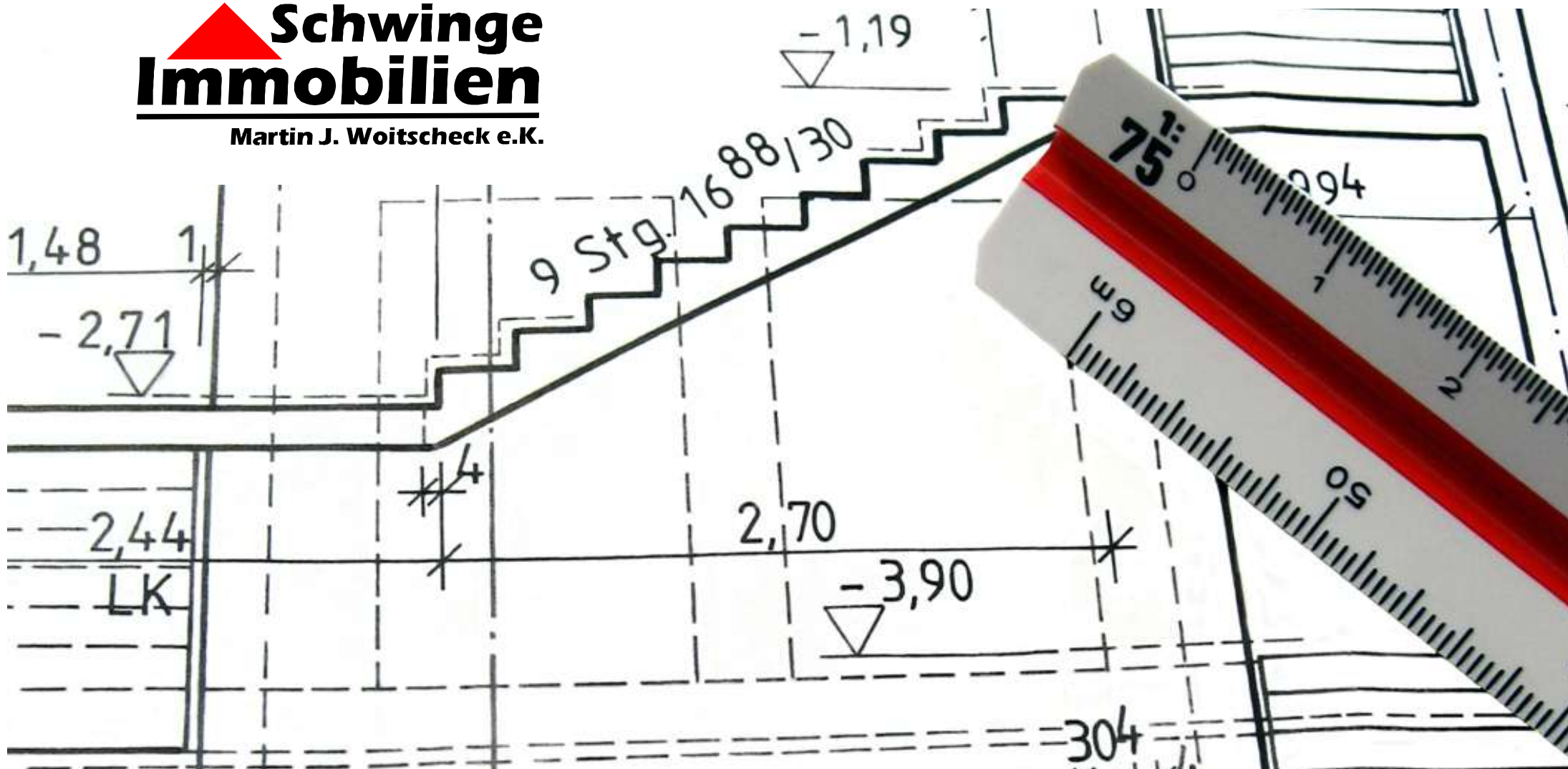


Grundriss-Service aus unserem Hause

 **Schwinge
Immobilien**

Martin J. Woitscheck e.K.



Exklusives Einfamilienhaus mit 210 m² Wohnfläche

copyright by schwinge immobilien stade

Erdgeschoss



Obergeschoss

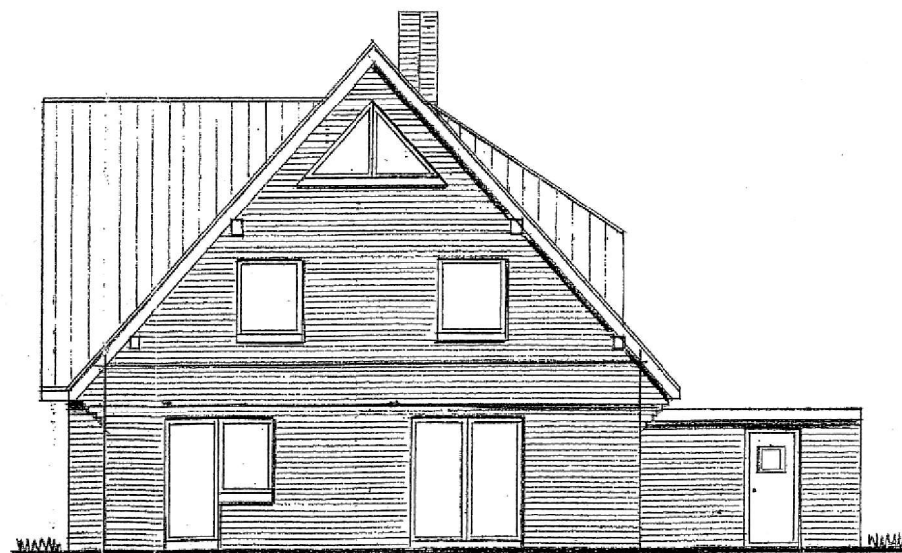
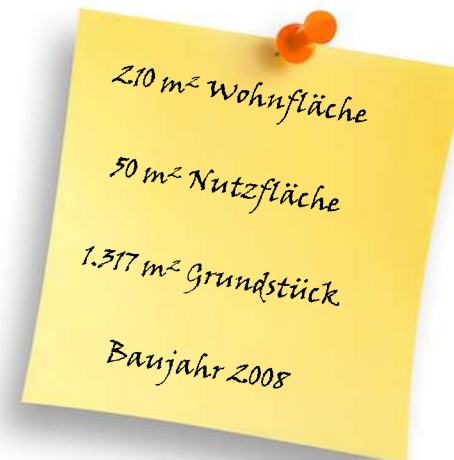


* zusätzlich befinden sich zwei Räume im ausgebauten Spitzbodenbereich.

Exklusives Einfamilienhaus aus dem Jahre 2008 - nur 2 km bis zur Hansestadt Stade.



Ansicht: Hauseingangsbereich / Garagenfront



Seitenansicht: Eingang Küche u. Wohnzimmer